



W VILLAS DE
VALENCIA
RESIDENCIAL



GesproBan
Inmobiliarios

UBICACIÓN



Nuevo Arraiján, Vía Chapala

Villas de Valencia, ubicado a 1.2 km de la futura línea 3 del metro de Panamá, tan solo a 5 minutos de las estaciones de Nuevo Arraiján y Vista Alegre.

Descubre la combinación perfecta entre un ambiente acogedor y todas las comodidades que necesitas a tu alcance.

**VILLAS DE
VALENCIA**
RESIDENCIAL

Estación Vista Alegre a 5 minutos

super 99

HOPSA

REY
Siempre fresco

Westland

Va contigo siempre

Autopista Arraiján - La Chorrera

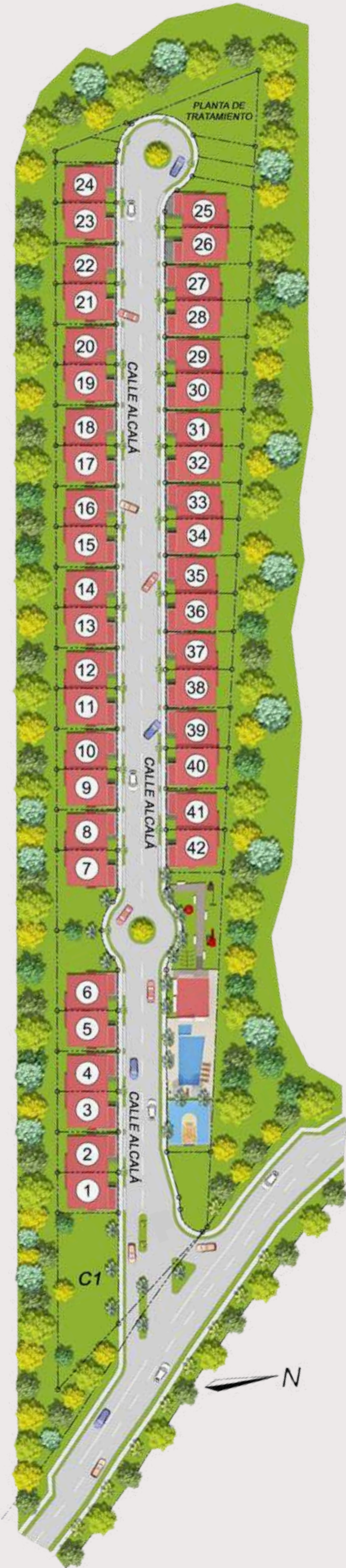
Vía Arraiján

Vía Chorrera



Escanea
o búscanos como
Villas de Valencia

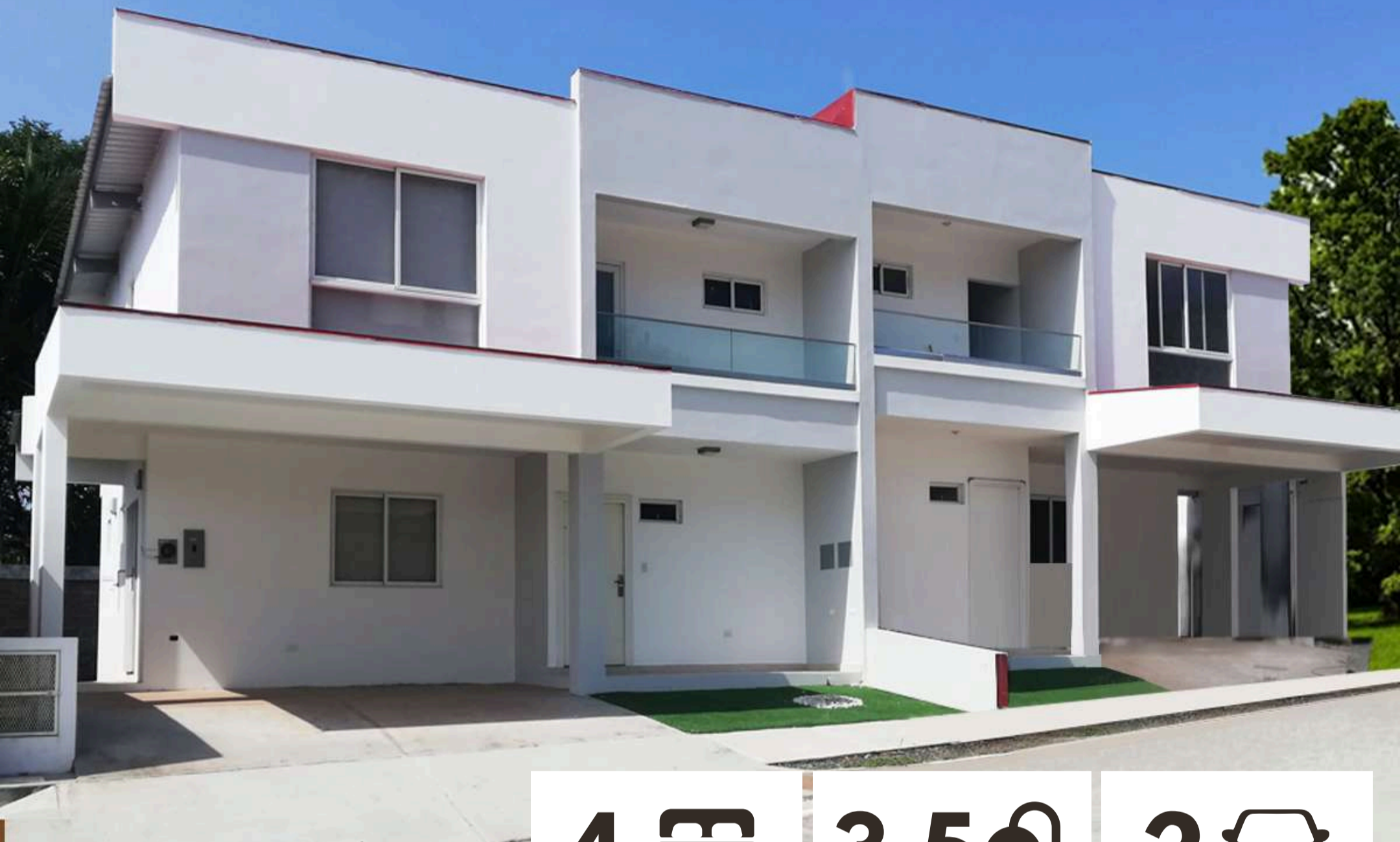
MASTERPLAN



 VILLAS DE
VALENCIA
RESIDENCIAL

VIVIENDAS

MODELO VALENCIA



4 

3.5 

2 

Desde 150m² hasta 274 m² de terreno

- Área cerrada: 127.00 m²
- Área abierta: 43.25 m²
- Área Total: 170.25 m²

RENDER



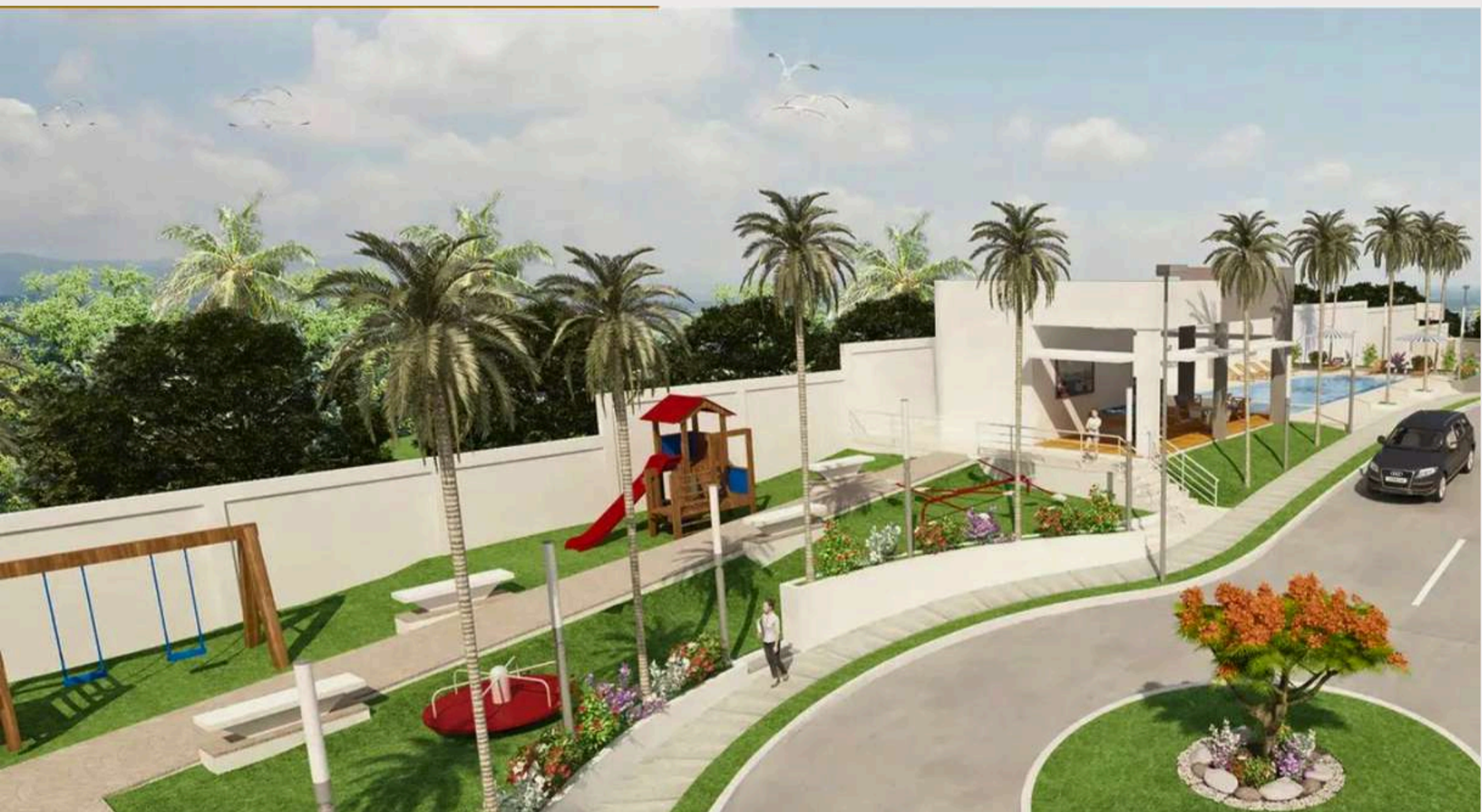
ACABADOS



- Sobre de granito.
- Mueble de cocina hidrófugo bajos y aéreos.
- Mueble de baño completo.
- Puertas exteriores de seguridad.
- Puertas laminadas en recámara y baños.
- Puerta corrediza hacia la terraza.

CARACTERÍSTICAS

- Seguridad
- Portón principal.
- Tanque de reserva de agua.
- Áreas recreativas.
- Zona de juegos.
- Cancha deportiva.
- Piscina.
- Bohío para zonas de barbacoa.



INTERIOR





GesproBan
Inmobiliarios

Oficinas: Casa Modelo en Proyecto Villas de Valencia Nuevo Arraiján Vía Chapala.

Sede: Edificio Gesproban, segunda planta David, Chiriquí.

Teléfono:

788-2912

WhatsApp:

6972-8065

Correo:

mercadeo@gesproban.com

Síguenos en nuestras **redes sociales:**

  @VillasdeValencia